

ROZMNOŽOVACÍ SOUSTAVA

POHLAVNÍ ÚSTROJÍ

- MUŽSKÉ
- ŽENSKÉ

MUŽSKÉ POHLAVNÍ ÚSTROJÍ

ZEVNÍ

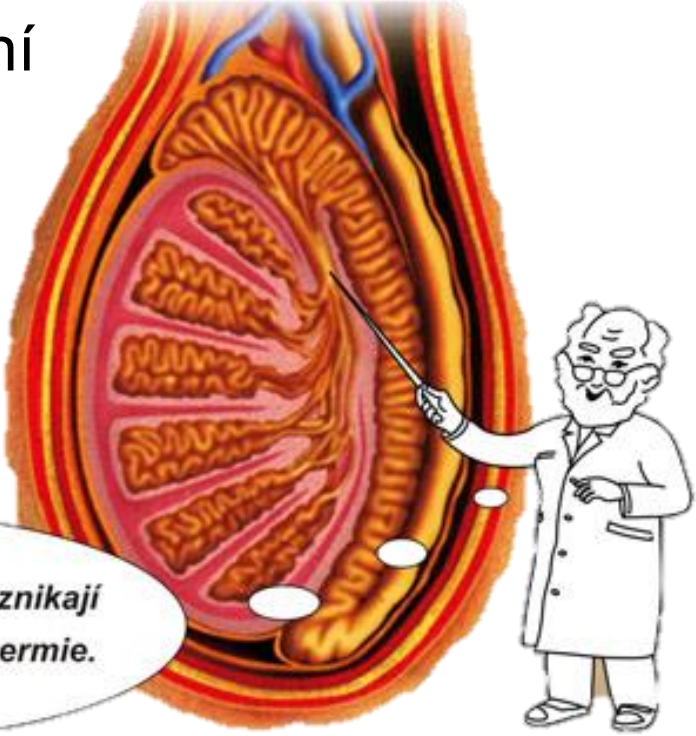
- penis (pyj)
- šourek

VNITŘNÍ

- varlata
- nadvarlata
- chámovody
- semenné váčky
- prostata (předstojná žláza)

mužské pohlavní žlázy – varlata

- párový orgán
- uloženy v **šourku**
- ve varlatech vznikají:
 - mužské pohlavní buňky – **spermie**
 - **testosteron** - mužský pohlavní hormon



V semenných kanálcích vznikají ze zárodečných buněk spermie.

stavba spermie

- **hlavička**

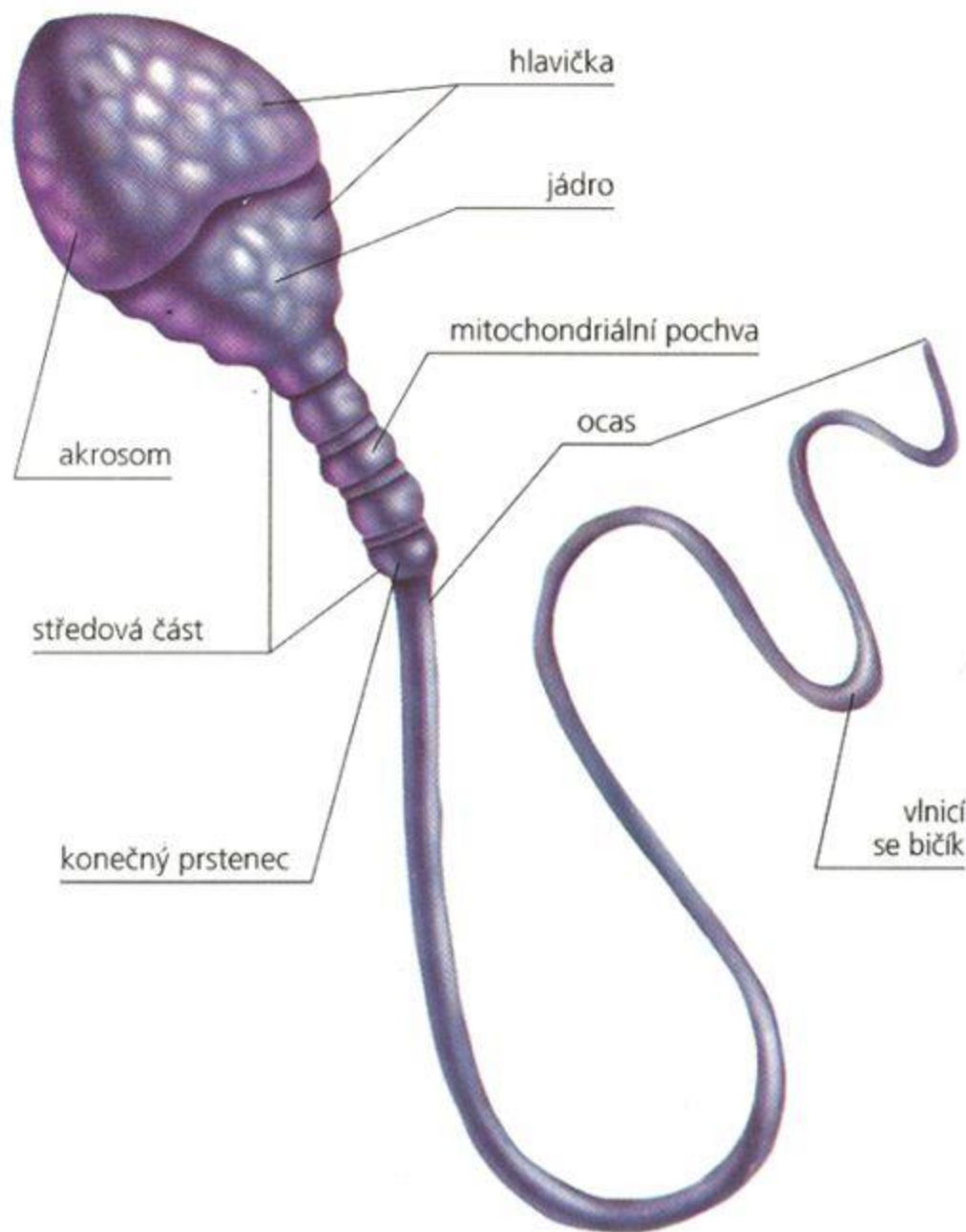
- s 23 chromozomy
- akrosom
 - enzymy k proniknutí do vajíčka

- **krček**

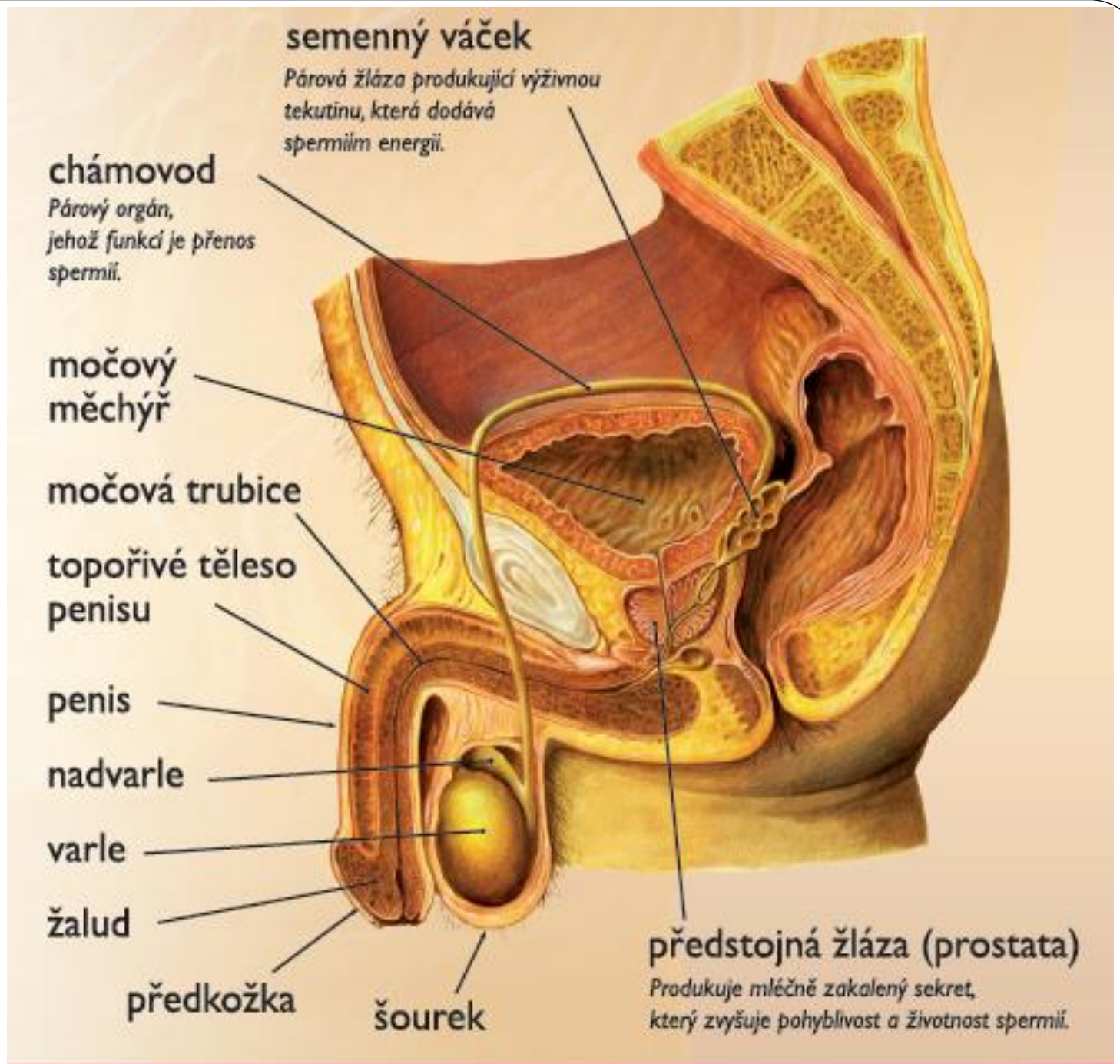
- centriola
- mitochondrie

- **bičík**

- pohyb
- 3mm/min



stavba



spermie – vývoj

- zralé se soustřeďují v **nadvarleti** (získávají pohyblivost a výživu)
- **chánovod** – spojuje nadvarle s močovou trubicí
- **prostata** - předstojná žláza, výživa spermií
- vzniká **semeno – ejakulát**
- **ejakulace** – vypuzování spermií z těla ven

zevní mužský pohlavní orgán – penis (pyj)

- má 3 topořivá tělesa – ztopoření při prokrvení
- při pohlavním vzrušení



ŽENSKÉ POHLAVNÍ ÚSTROJÍ

ZEVNÍ

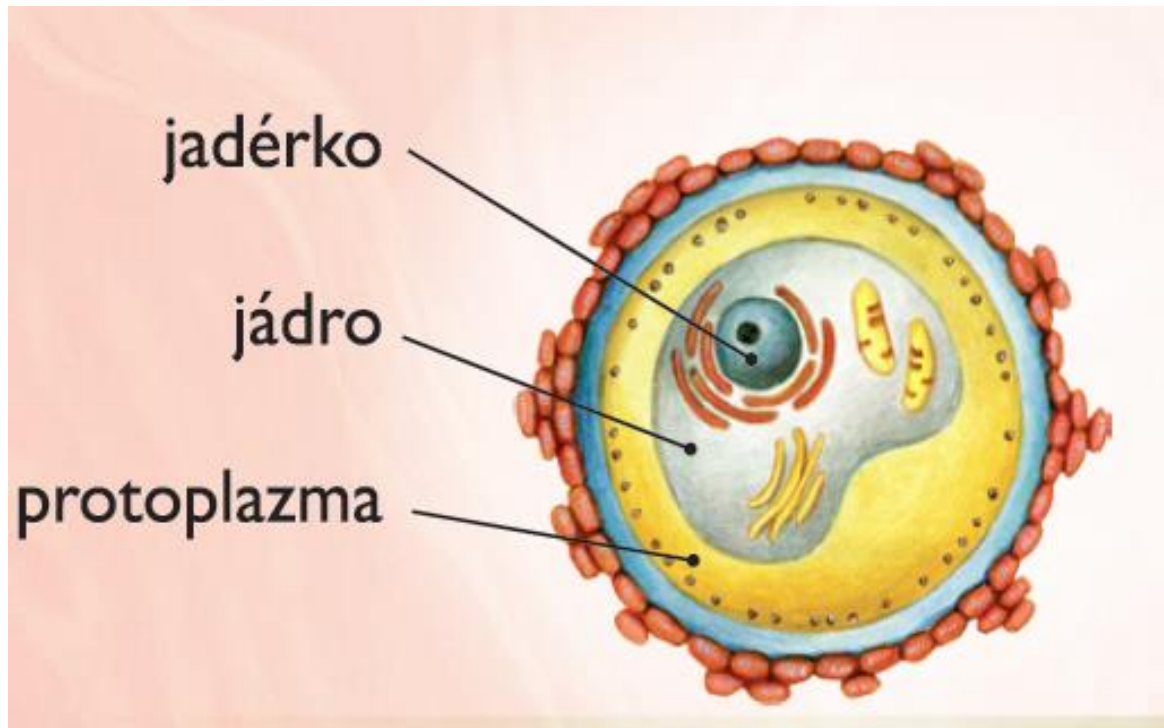
- velké a malé stydké pysky
- poštvěváček (klitoris)
- poševní předsíň

VNITŘNÍ

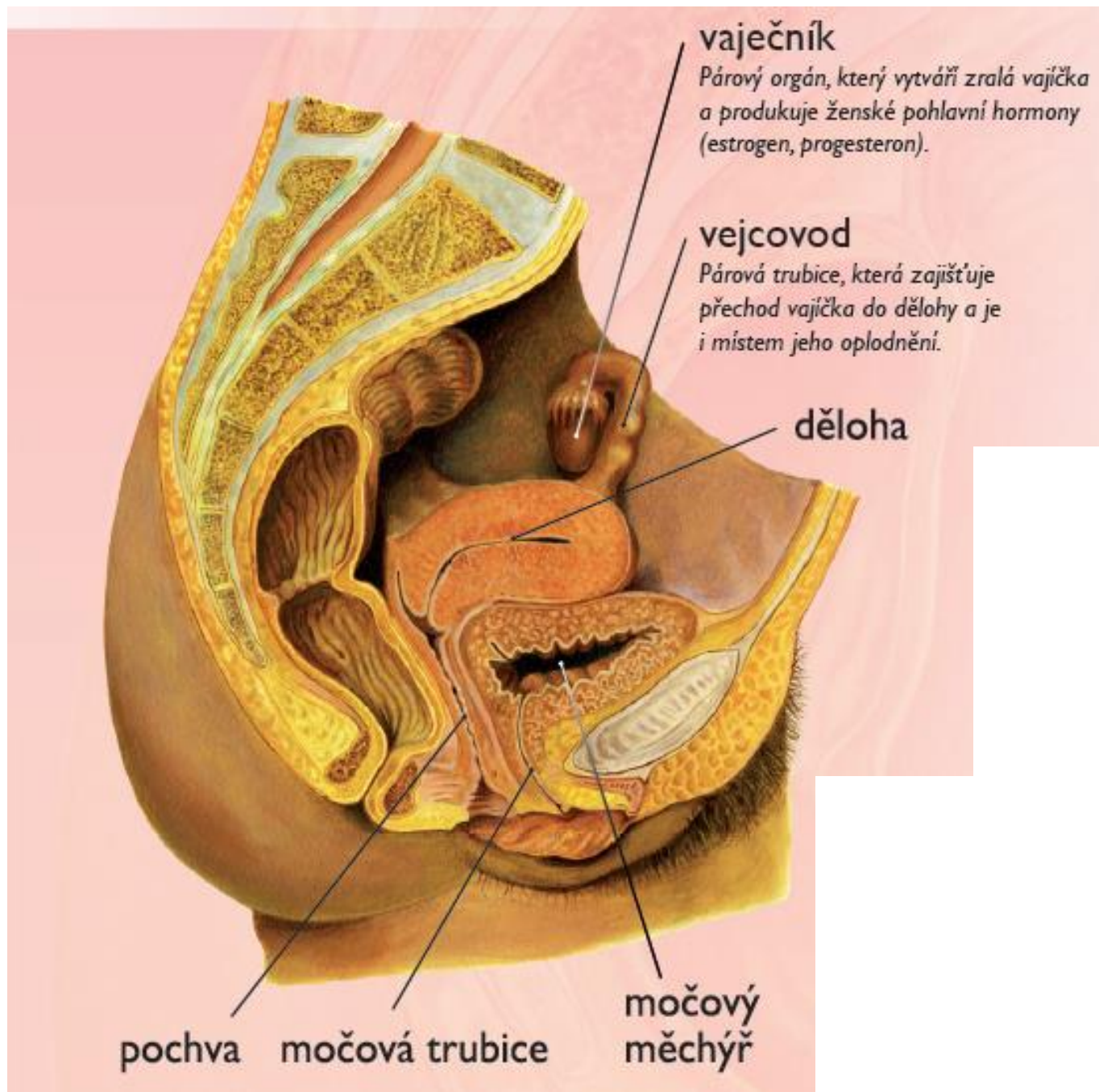
- pochva
- děloha
- vejcovody
- vaječníky

ženské pohlavní žlázy – vaječníky

- párový orgán velikosti švestky
- uloženy v **dutině břišní**
- ve vaječnicích vznikají:
 - ženské pohlavní buňky – **vajíčka**
 - **estrogen** - ženský pohlavní hormon

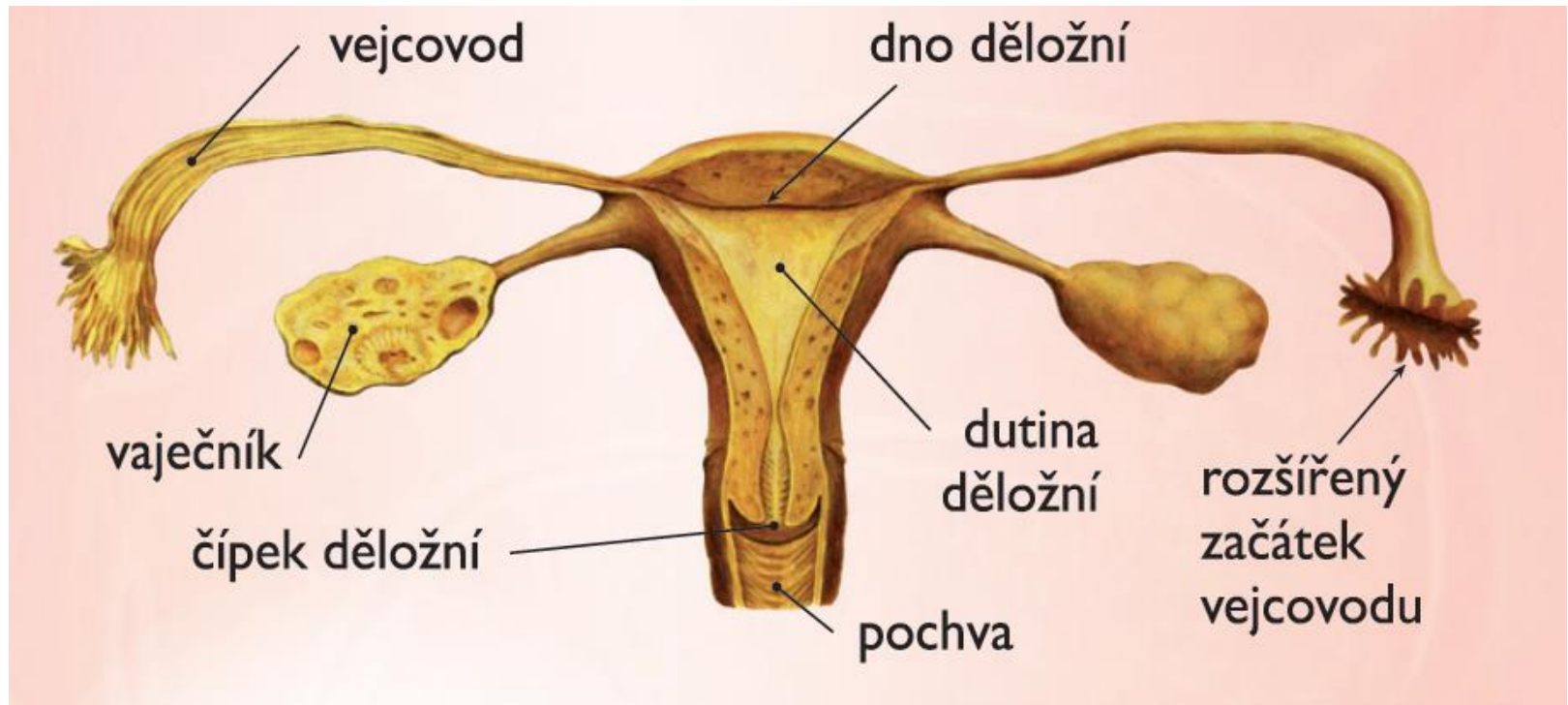


stavba



vajíčka – vývoj

- zralé procházejí **vejcovodem** do **dělohy**
 1. dojde k oplození – vajíčko se **uhnízdí v děloze**
 2. nedojde k oplození – **menstruace – odejde s krví ven**
- děloha ústí do **pochvy**
- pochva je kryta **panenskou blánou - hymen**

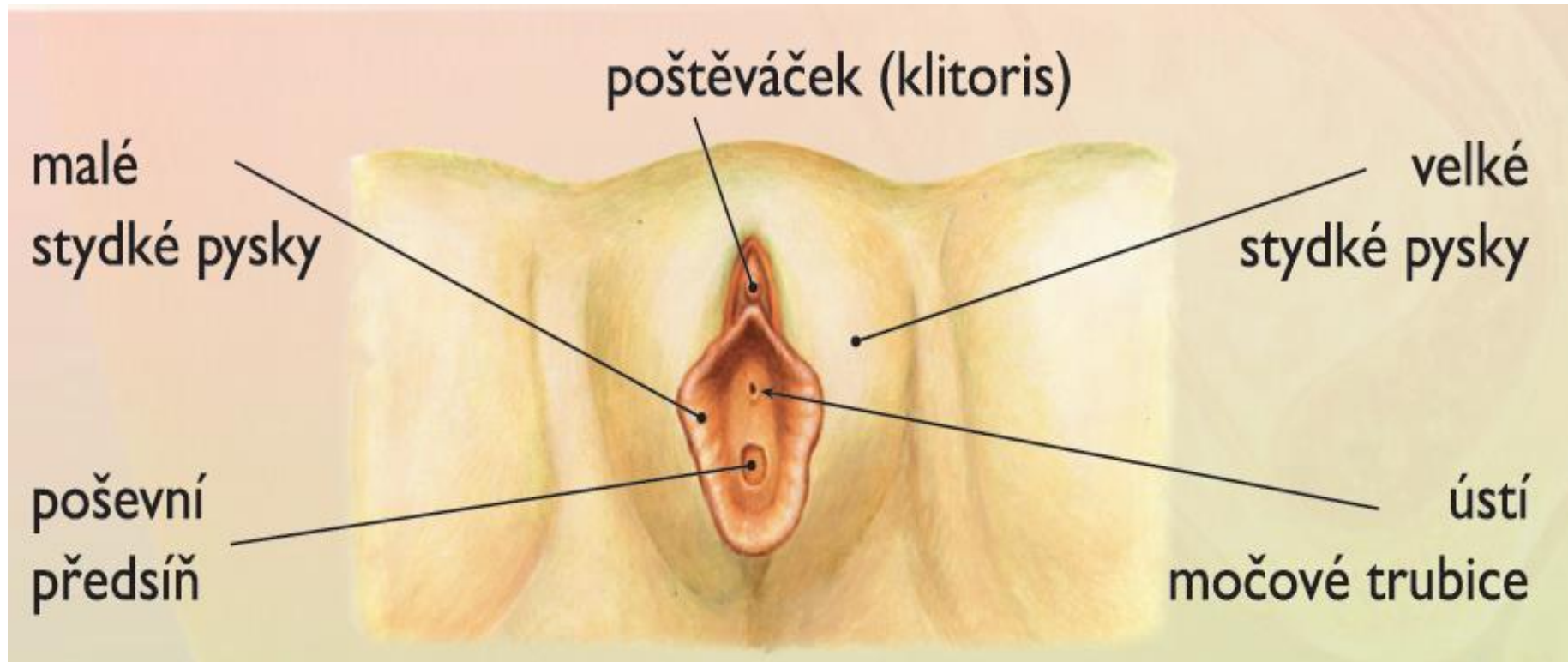


zevní ženské pohlavní orgány

stydké pysky - velké a malé, chrání pochvu

klitoris (poštěváček)

poševní předsíň



předmenstruační fáze (16. – 28. den)

děložní sliznice
hrubne (příprava
na uhnízdění
oplozeného vajíčka)



menstruace (1. – 5. den)

povrchové vrstvy
děložní sliznice
odumírají,
krev z porušených
cév odplavuje části
sliznice



ovulace (mezi 13. – 15. dnem)

vyplavení zralého
vajíčka do vejcovodu,
děložní sliznice úplně
obnovená



předovulační fáze (6. – 12. den)

dozrávání vajíčka,
obnovování
povrchové vrstvy
děložní sliznice



menstruace

menstruace – 1. – 5. den

- povrchové vrstvy děložní sliznice odumírají
- krev z porušených cév odplavuje části sliznice



menstruace

předovulační fáze – 6. – 12. den

- dozrávají vajíčka
- obnovování povrchové vrstvy děložní sliznice



menstruace

ovulace – 13. – 15. den

- vyplavení zralého vajíčka do vejcovodu
- děložní sliznice úplně obnovena



menstruace

předmenstruační fáze— 16. – 28. den

- děložní sliznice hrubne (příprava na uhnízdění oplodněného vajíčka)



ANTIKONCEPCE

- metoda, která zabraňuje početí (splynutí vajíčka a spermie) anebo uhníždění zárodku v děloze

biologická

Billigsova metoda

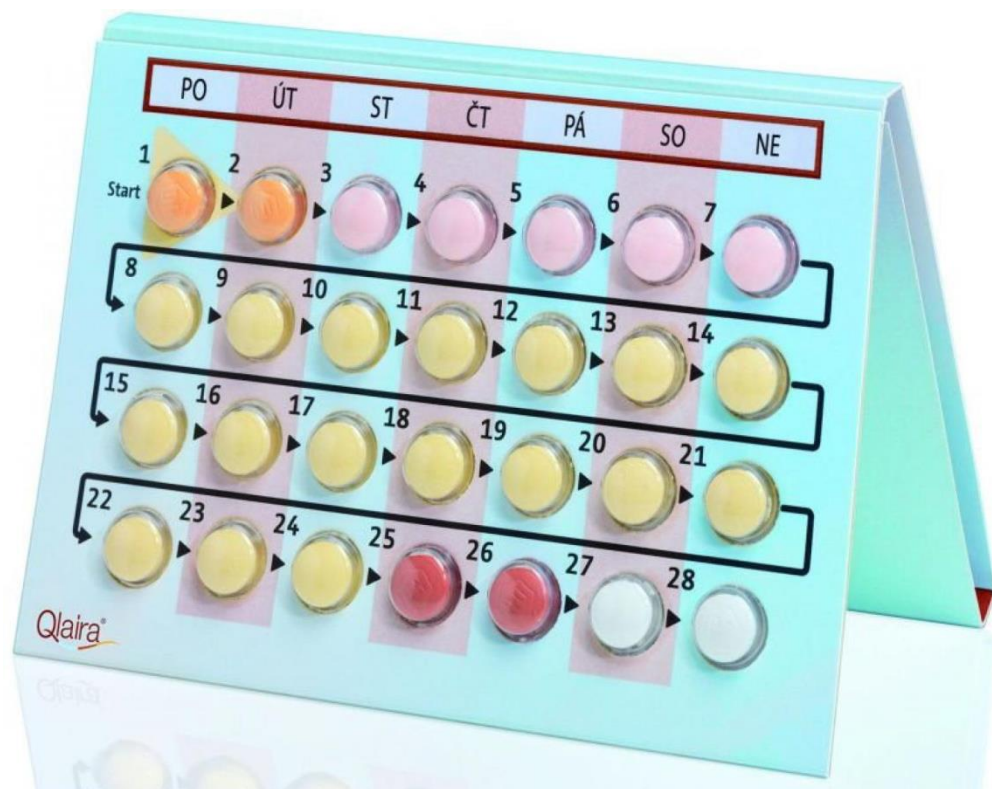
- podle struktury a množství hlenu

měření bazální teploty

- během ovulace je teplota vyšší

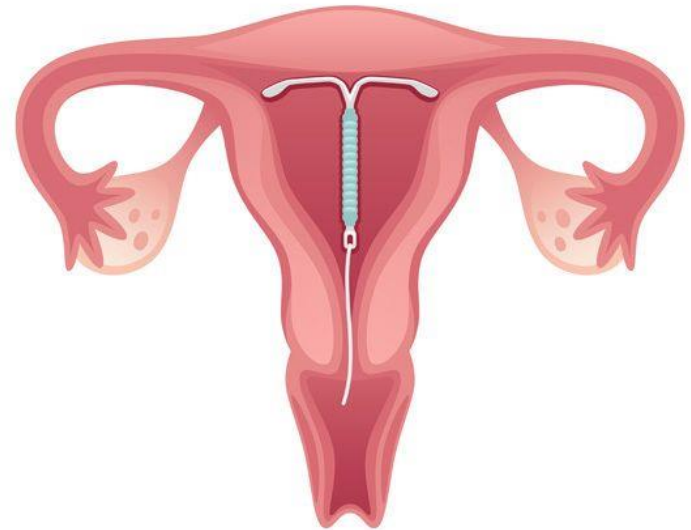
hormonální

- *hormonální tabletky*
- *hormonální náplasti*



mechanická

- *kondom*
- *nitroděložní tělíska*



chemická

- spermicidní krémy
- vaginální tablety

